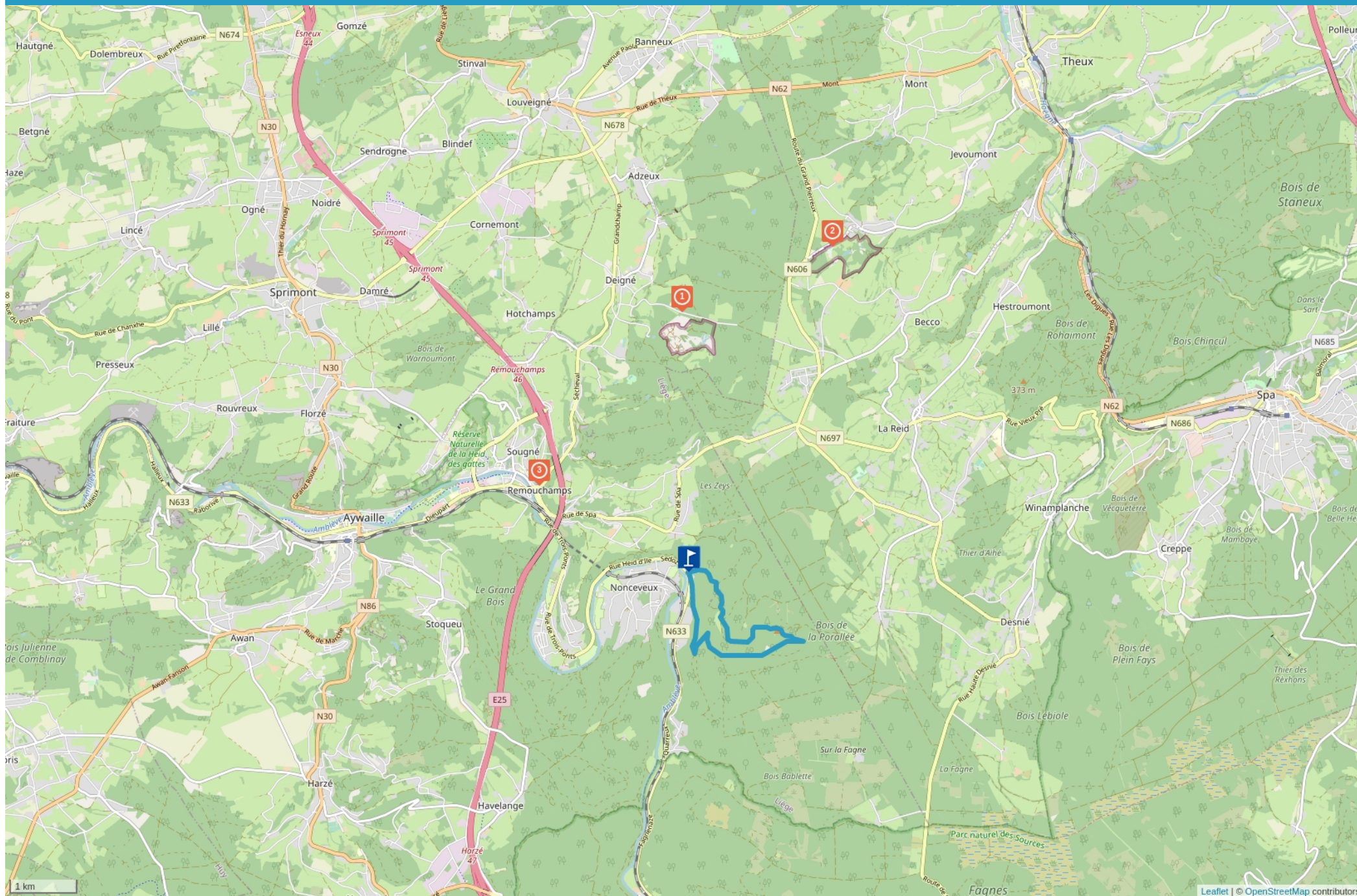


SEDOZ - EEN BERGRIVIERTJE EN EEN KLUWEN VAN ROTSSEN



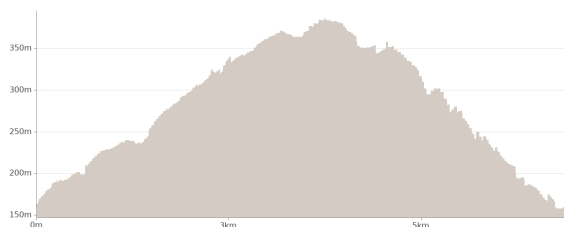
Cet itinéraire vous est fourni à titre indicatif. Cirkwi ne certifie pas la fiabilité des informations contenues dans les textes, cartes ou photos de cet itinéraire. Retrouvez plus d'infos sur www.cirkwi.com



Mise à jour le 12/06/23 par VISITWallonia et généré par www.cirkwi.com

SEDOZ - Een bergriviertje en een kluwen van rotsen

(c) WBT - Pierre Paucelay



Départ : 4920 AYWAILLE

6.15 km

2h

maxi 385 m

mini 157 m

Difficile

267 m

-267 m

Erosie heeft de woeste vallei van de Amblève uitgeschaapt. Daarin vloeit een van de meest bucolische riviertjes van het land. Ontdekking van een stukje paradijs...

Ninglinspo: wat een mooie naam voor een riviertje! U wordt beslist verleid door het klateren van het water op de rotsen en keien. Het pad, dat uitgetekend werd langs het bergriviertje, met passages over houten loopbruggen, zal u absoluut verrassen. Langs bruggen en doorwaadbare plaatsen dringt het pad door in een vreemde wereld waarin men uitkijkt op natuurlijke waterbekkens met namen zoals 'La Chaudière' en 'Le Bain de Diane', waar hinden en everzwijnen komen drinken. Op de top keert men terug door een groot bos maar passeert men ook het fraaie uitzichtpunt Drouot.

Wandelingen uit de brochure "Buitengewoon Wallonie – 15 gezinswandelingen" is hier te raadplegen en te downloaden: <https://walloniebelgietoerisme.be/nl/3/doen/sportactiviteiten/wandelen/wandelbrochures>

Cet itinéraire vous est fourni à titre indicatif. Cirkwi ne certifie pas la fiabilité des informations contenues dans les textes, cartes ou photos de cet itinéraire. Retrouvez plus d'infos sur www.cirkwi.com

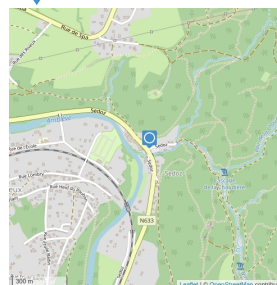
Proposé par :
VISITWallonia

"Ce PDF a été généré à partir de Cirkwi, la plateforme de partage d'activités touristiques qui vous fait voyager" www.cirkwi.com/circuit/143783



1

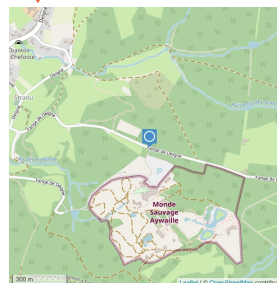
4920 AYWAILLE - Altitude : 157m



1

Fange de Deigné 3 - 4920 AYWAILLE - Altitude : 303m

Parc d'attractions



Safaripark Monde Sauvage in Aywaille

Proef van de fascinerende sfeer van een safari op slechts 25 km van Luik. Welkom in het Safaripark Monde Sauvage in Aywaille.

In een prachtige natuur in hartje Ardennen kan je een unieke site in zijn genre ontdekken: het Safaripark Monde Sauvage, een echte Afrikaanse safari.

Meer info: <http://walloniebelgietoerisme.be/nl/content/dierenpark-safaripark-monde-sauvage-aywaille>

2

Rue du Parc 1 - 4910 THEUX - Altitude : 326m

Parcs & Jardins, Point d'intérêt naturel, Activités Familiales



Forestia

Forestia is een park waar je de natuur beter kunt leren begrijpen. Geniet van een onvergetelijke dag met familie of met vrienden in het hart van het bos. Forestia bevindt zich in La Reid, in de gemeente Theux, aan de rand van de Hoge Venen.

Meer info: <https://visitwallonia.be/nl/content/forestia-dierenpark-en-avonturenparcours>

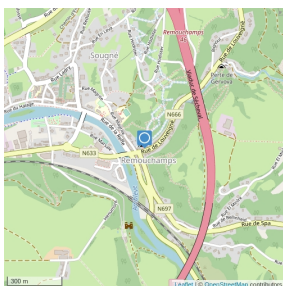


Mise à jour le 12/06/23 par VISITWallonia et généré par www.cirkwi.com



Rue de Louveigné 3 - 4920 SOUGNÉ-REMOUCHAMPS -
Altitude : 135m

Point d'intérêt naturel



Grotten van Remouchamps

De Grotten van Remouchamps, dat is meer dan 800 meter aan zalen en galerijen om te voet te ontdekken, gevolgd door de langste ondergrondse boottocht ter wereld. Een uitzonderlijk stukje natuurschoon in de provincie Luik, sinds 1828.

Meer info: <http://walloniebelgietoerisme.be/nl/content/grotten-van-remouchamps-een-stukje-natuurschoon-de-provincie-luik>